

# La charge de travail dans les entreprises alimentaires

Comment recenser le problème et le gérer ?

Lieven Eeckelaert

11 décembre 2024

# Workitects vzw

Architectes d'un **travail faisable** et d'organisations du travail efficaces

En tant que **centre d'expertise**, nous créons un **impact sociétal** en aidant les organisations dans leur recherche de **structures d'organisation durables**



# Charge de travail : comment la mesurer ?

# Enquête en ligne auprès des collaborateurs



werk  
meter



- Analyse de risques psychosociaux
- Durée de l'enquête : 20 minutes
- Langue: NL/FR/EN
- Scientifiquement étayé et validé
- Benchmark sectoriel

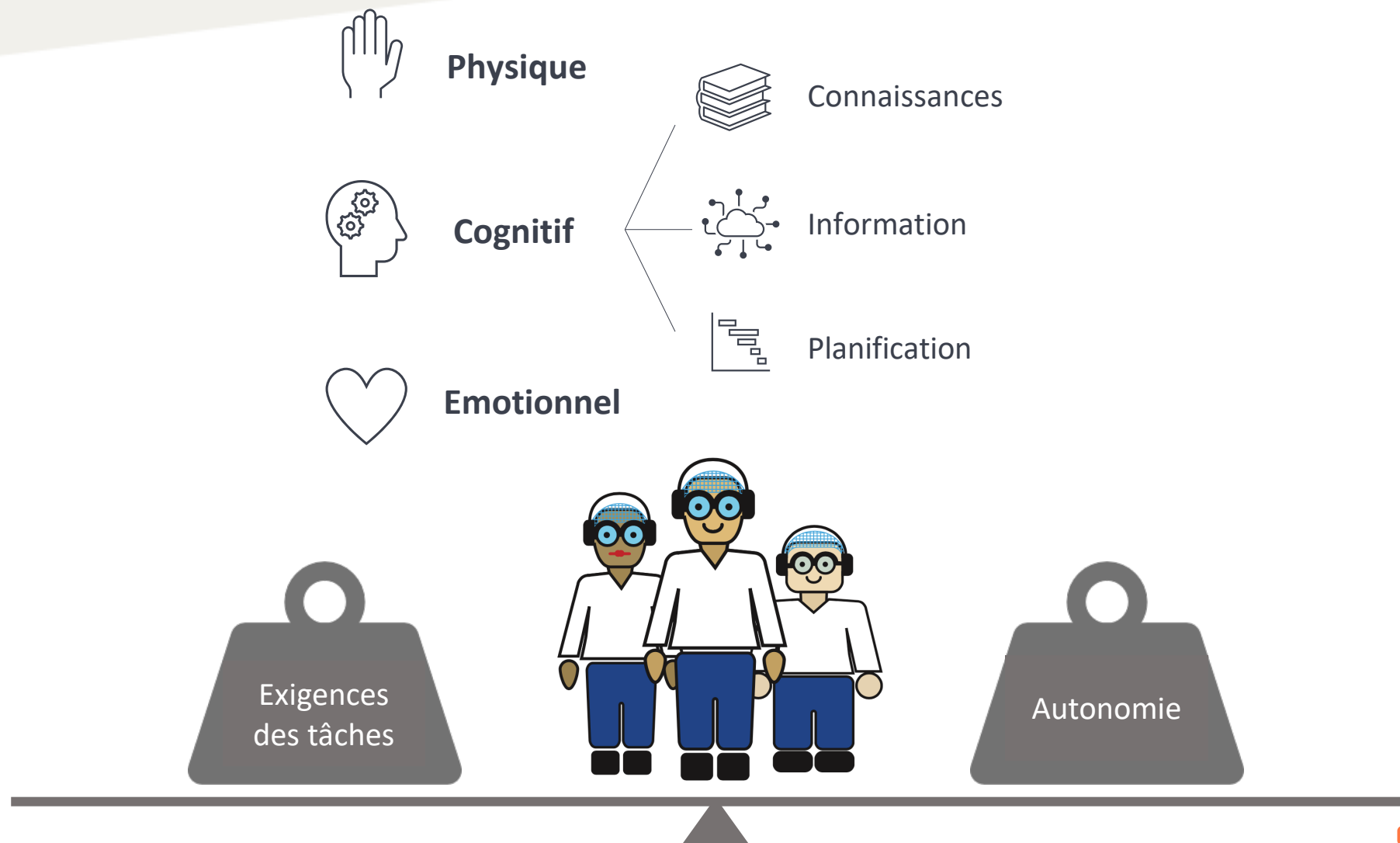
## Contrainte de temps

	Pas du tout d'accord	Pas d'accord	Neutre	D'accord	Tout à fait d'accord
Je dois travailler sous pression.	<input type="radio"/>	<input type="radio"/>	<input type="radio"/>	<input checked="" type="radio"/>	<input type="radio"/>
Je dois travailler très dur.	<input type="radio"/>	<input type="radio"/>	<input type="radio"/>	<input checked="" type="radio"/>	<input type="radio"/>
En général, je dispose de suffisamment de temps pour finir mon travail.	<input type="radio"/>	<input type="radio"/>	<input checked="" type="radio"/>	<input type="radio"/>	<input type="radio"/>

## Détente après le travail

	Pas du tout d'accord	Pas d'accord	Neutre	D'accord	Tout à fait d'accord
J'ai du mal à me détendre après ma journée de travail.	<input type="radio"/>	<input type="radio"/>	<input type="radio"/>	<input checked="" type="radio"/>	<input type="radio"/>
Je me sens épuisé(e) à la fin de ma journée de travail.	<input type="radio"/>	<input type="radio"/>	<input type="radio"/>	<input type="radio"/>	<input checked="" type="radio"/>
J'ai du mal à me concentrer pendant mon temps libre après le travail.	<input type="radio"/>	<input type="radio"/>	<input type="radio"/>	<input checked="" type="radio"/>	<input type="radio"/>
Généralement, j'ai besoin de plus d'une heure après le travail pour retrouver toutes mes forces.	<input type="radio"/>	<input type="radio"/>	<input checked="" type="radio"/>	<input type="radio"/>	<input type="radio"/>

# Un travail faisable : une question d'équilibre



# Charge de travail : que nous apprennent les analyses sectorielles ?

**Workitects en collaboration avec Laura Nurski**

# Entreprise alimentaire : organisation et fonctions

## Production

- Personnel polyvalent
- Préparation
- Opérateurs machine
- Opérateurs ou conducteur de ligne
- Opérateurs en emballage

## Support de production

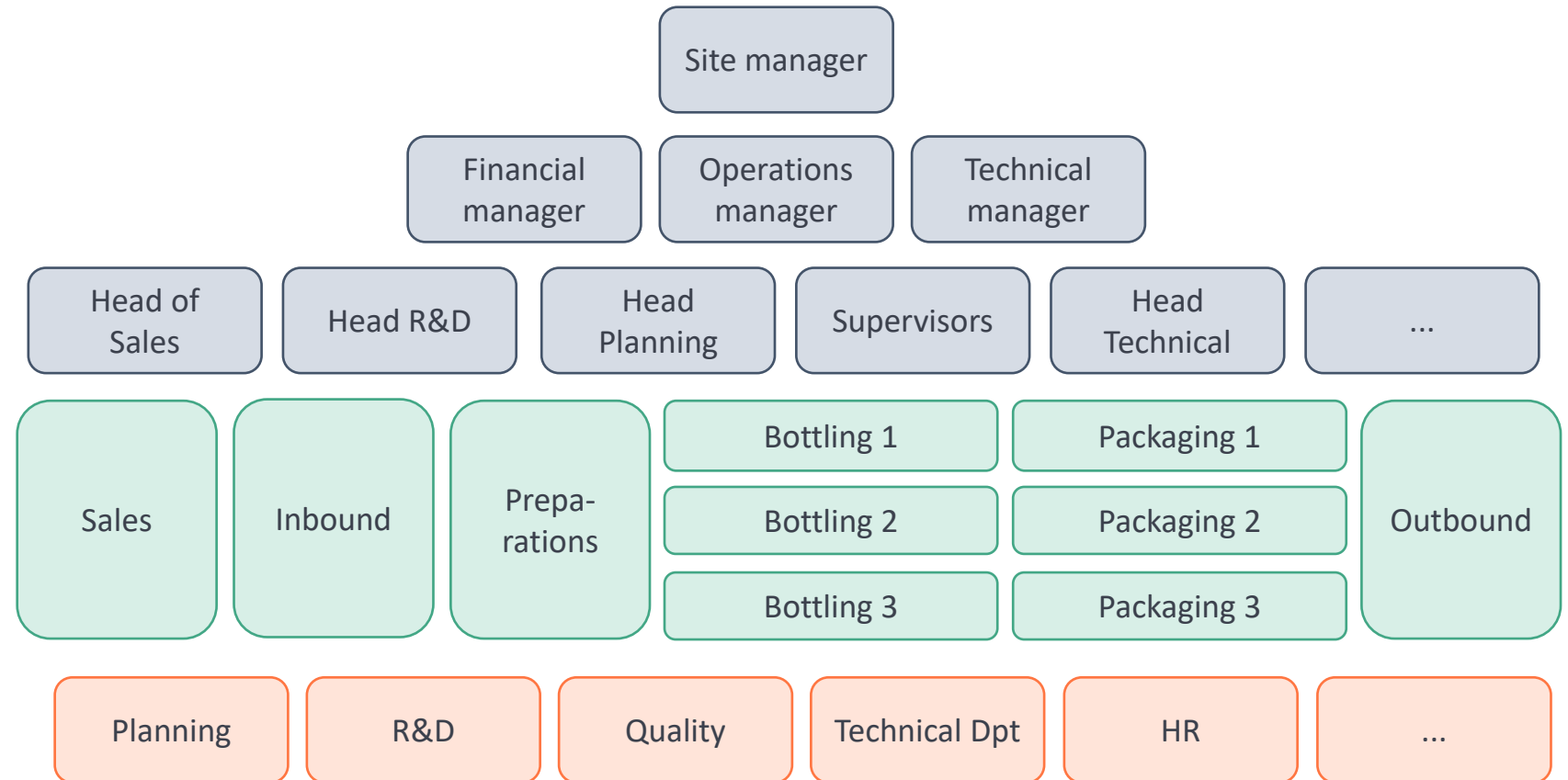
- Technique
- Qualité
- Nettoyage

## Logistique

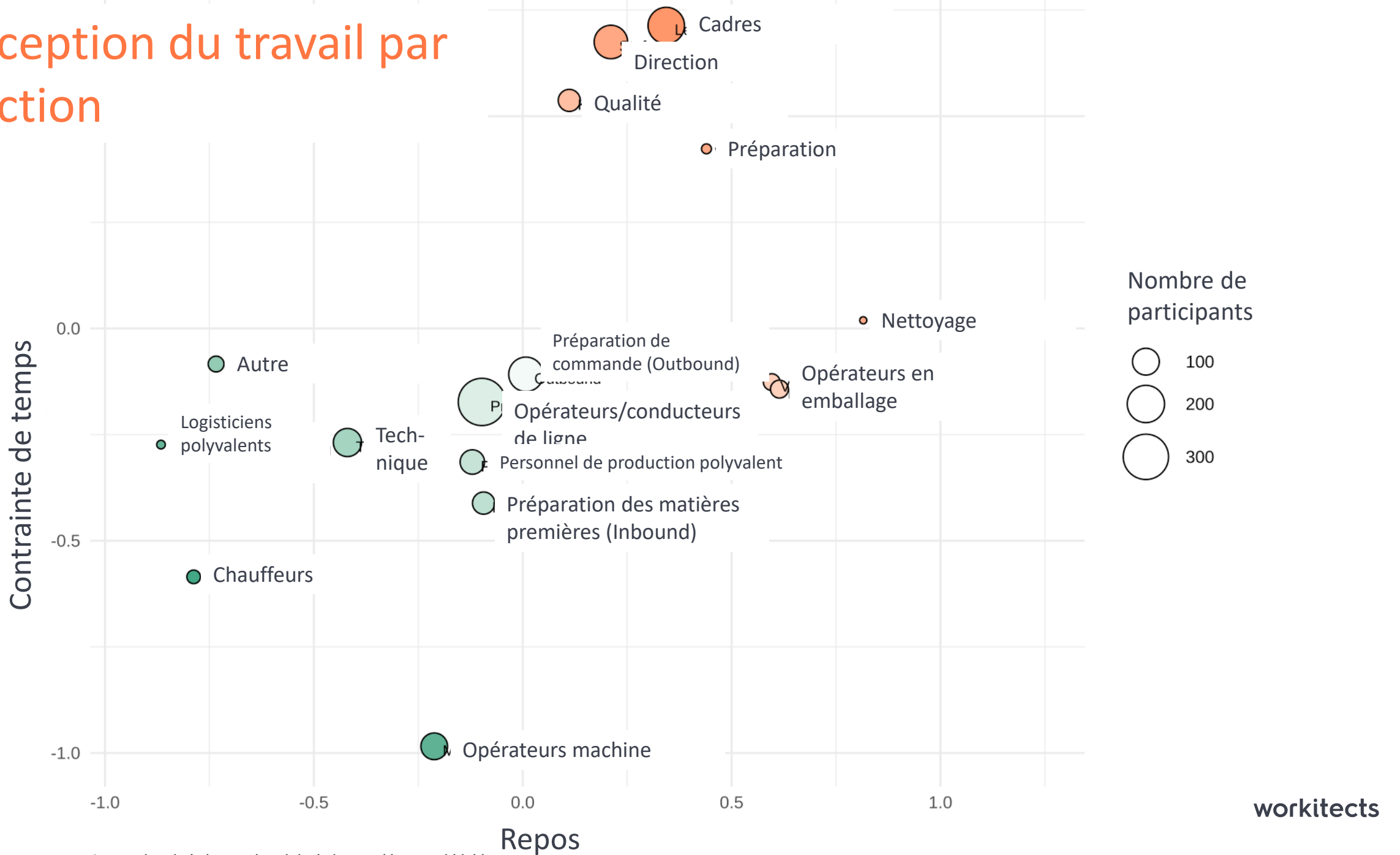
- Personnel de logistique polyvalent
- Préparation de commandes
- Réception de matières premières
- Chauffeurs

## Cadres et direction

- Cadres
- Direction (achats, ventes, planning, RH, finances, IT...)



# Perception du travail par fonction



Assen uitgedrukt in standaard deviaties rond het gemiddeld

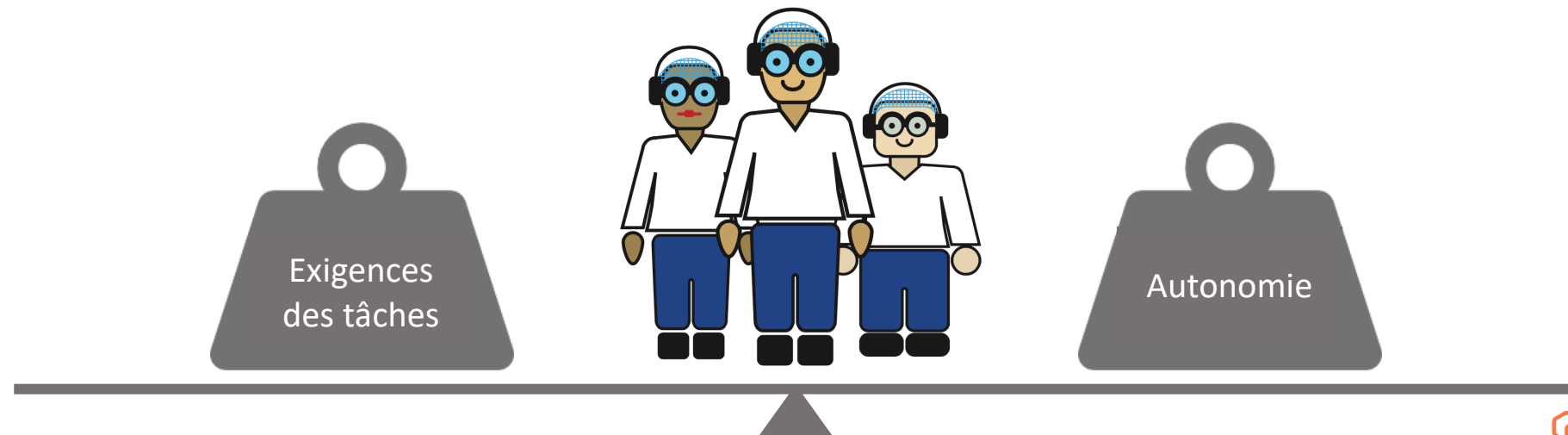
# Qu'est-ce qui augmente/diminue la charge de travail ? (1)

## Planification :

“Mon travail est souvent perturbé par des événements inattendus.”

## Planification:

- “Au cours d’une journée de travail, je peux modifier moi-même l’ordre de mes tâches.”
- “Mes collègues m’aident dans mon travail si je n’arrive pas à suivre le planning.”



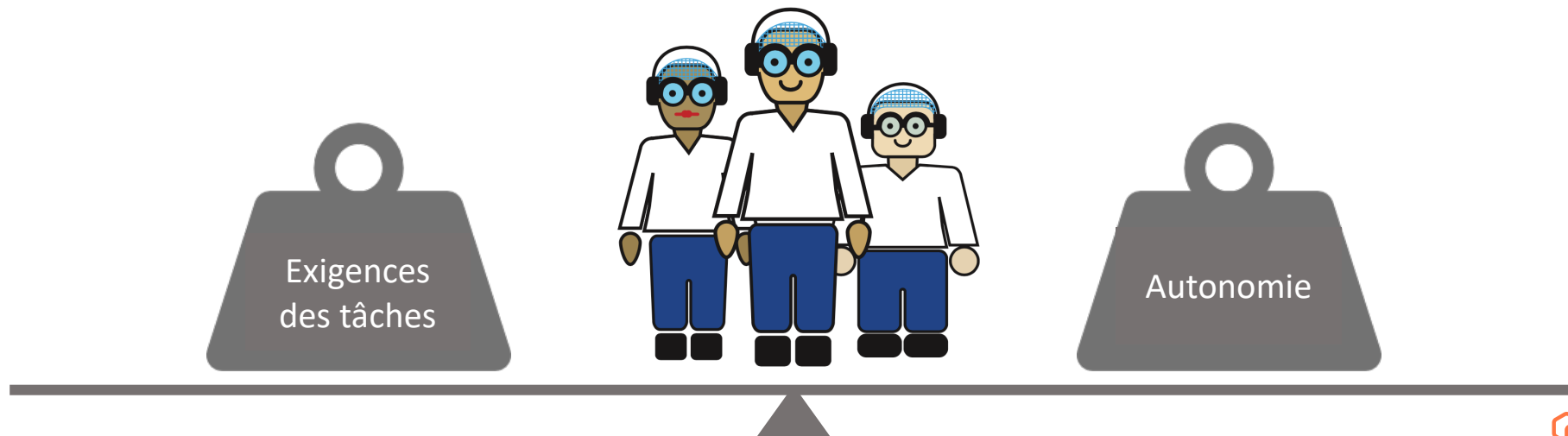
# Qu'est-ce qui augmente/diminue la charge de travail ? (2)

## Information :

“J’ai régulièrement besoin de nouvelles informations dans mon travail.”

## Information :

- “J’ai accès à toutes les sources d’information dont j’ai besoin.”

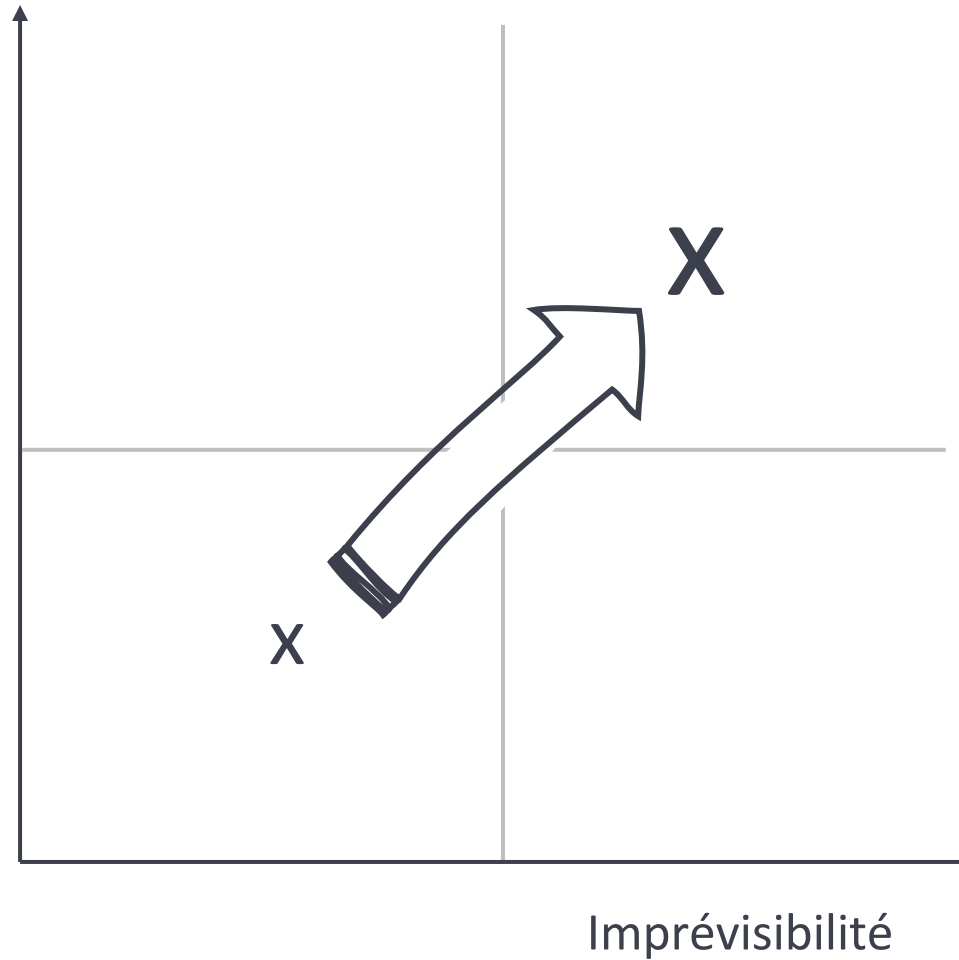


Charge de travail :  
comment la gérer dans votre  
entreprise ?

# Les exigences de performance ajoutent de la pression ...

- Plus de produits, d'emballages...
- Séries plus petites
- Tension entre les produits de volume (récurrents) et les produits non récurrents
- ...

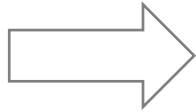
Variation



- Les produits, les quantités et/ou le moment de la commande ne sont pas clairement définis
- Fluctuations en cours de saison (pics/creux)

# Charge de travail

**Performance ?**



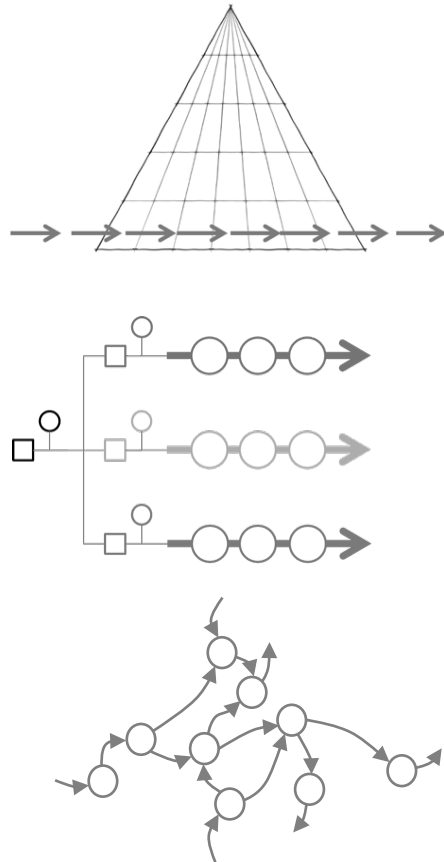
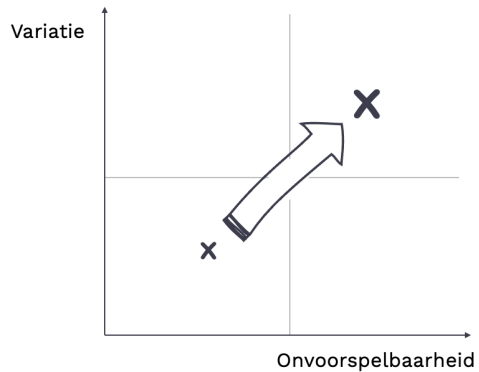
**Organisation ?**



**Caractéristiques de l'emploi ?**



**Perception du travail ?**



Cognitif



Physique

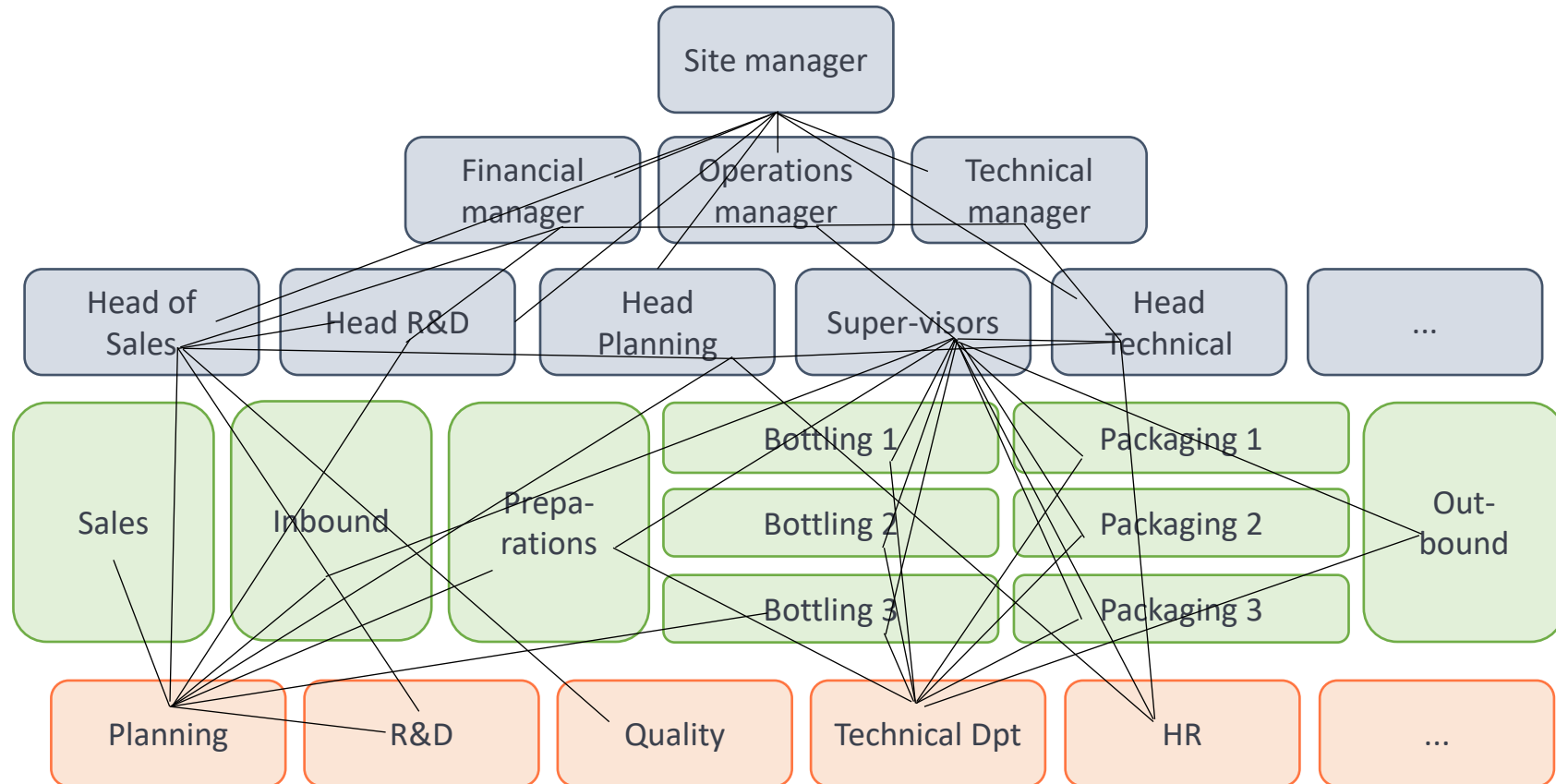


Emotionnel



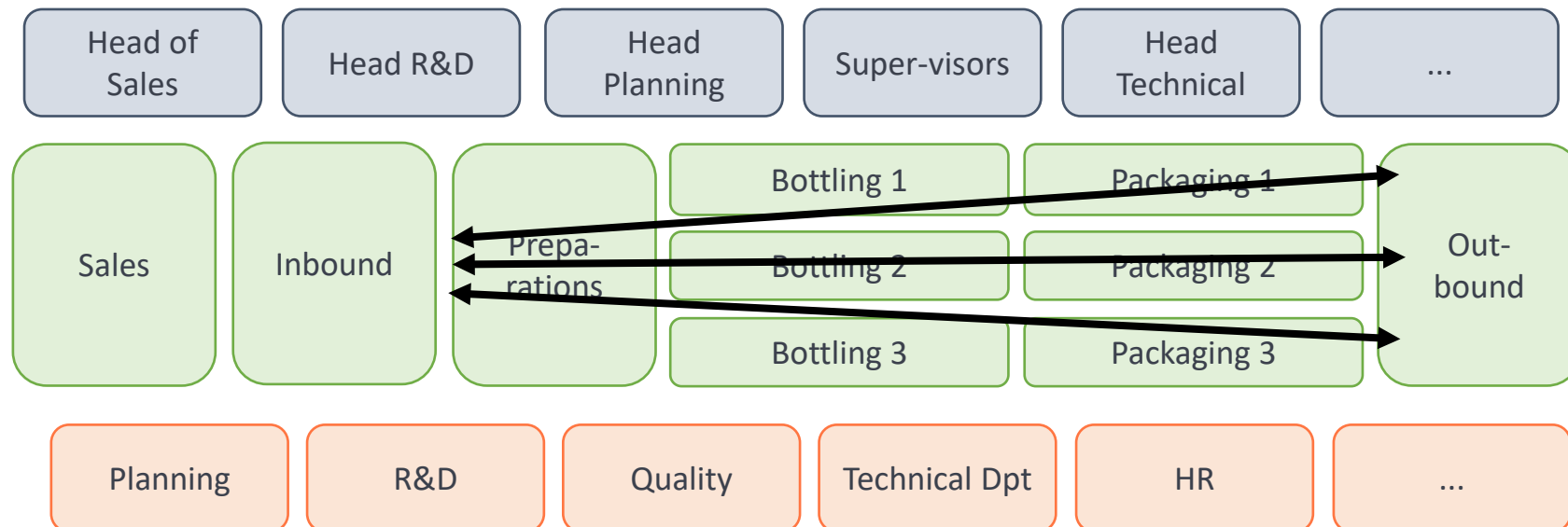
# Plus de prévisibilité ?

# Meilleure circulation de l'information ?



# Exemple 1 : produire plus en flux

- **Constituer des équipes**
  - Orientées machine/poste de travail-> orientées ligne -> orientées produit/client ?
- **Améliorer la polyvalence des collaborateurs**
  - Entre les machines/les postes de travail ou entre les lignes
  - Formation !
- **Technologie en support**



# Continu Verbeteren

Vroege Shift

Shift

Uur	Flessen per uur	OEE	Target	Reden afwijking
06:00	2090			opstart ROBOT bij elke voor Pallet crash TO, Ps. is man PE uitvoeren van Blokken Flessen blijven hangen voor vullen
07:00	11			DOPEN Blokkieren voor Bocht Flessen blijven hangen voor vullen
08:00	4107			PE uitvoeren Dieren Pauze 10min
09:00	3740			onder wissel Leeg Duidaan Bot wissel
10:00	2135			TMC crash op Dozen II omdoos Label wissel TMC crash op Dozen
11:00	3628			TMC crash op Dozen Tober 12 ROBOT crash op Pallet To is man
12:00				Robot dispenca blok / Dozen slaan uit gable.
13:00				
14:00	4054			opstart T.M.C crash flessen blijven hangen voor vullen robot pallet geblokkieren
15:00	1757			onderdoos eningge informatie 27min platen kapte gereinigd (start)

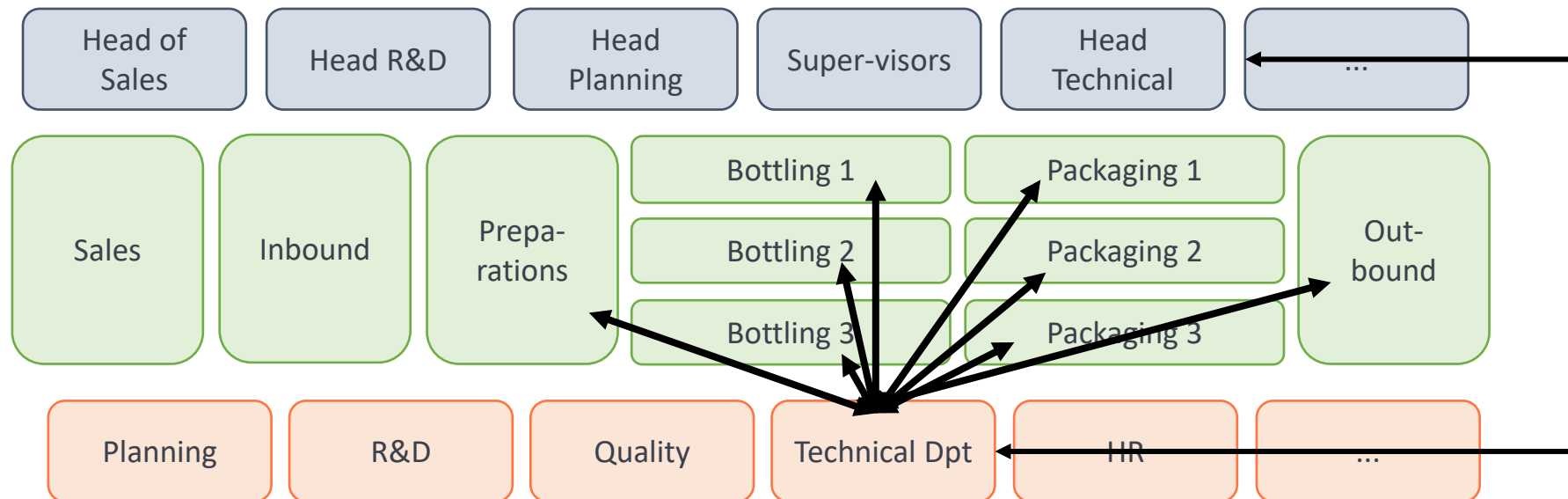
Late Shift

Nacht Shift

Uur	Flessen per uur	OEE	Target	Reden afwijking
18:00				pauze 30 min omdoos label print kopie info T.D
19:00				pausa info informatie
20:00	2781			" "
21:00	3646			pausa flessen blijven hangen voor vullen
22:00	2401			opstart vullen kop 9 fles gevallen info T.O. LP VOETSE STOHO 3m HOGER RAN PEREST RANKE VERHOOD
23:00	4168			*omdoos label 2label samen Print <b>OVERDRACHT</b>
24:00	3002			*ook omdoos label T.D is bezig
01:00	2119			*Pauze aanstellen Pig regulieren spooling
02:00	723			
03:00	2685			*pauze 30 min

## Exemple 2 : assurer un soutien

- **Exemples :**
  - Affecter des techniciens à des zones ou à des équipes
  - Qualité à la source : les opérateurs procèdent à l'échantillonnage et aux tests
  - ...
- **Former des opérateurs**
- **Technologie en support**



## Exemple 3 : revoir le rôle des chefs d'équipe

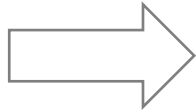
- **Vers une équipe de chefs d'équipe**
  - Améliorer la collaboration entre équipes/divisions
  - En partant des principes du leadership partagé
  - Davantage de responsabilités et de pouvoir au niveau du terrain



Charge de travail :  
vous à la manœuvre ?

# Charge de travail

Performance ?



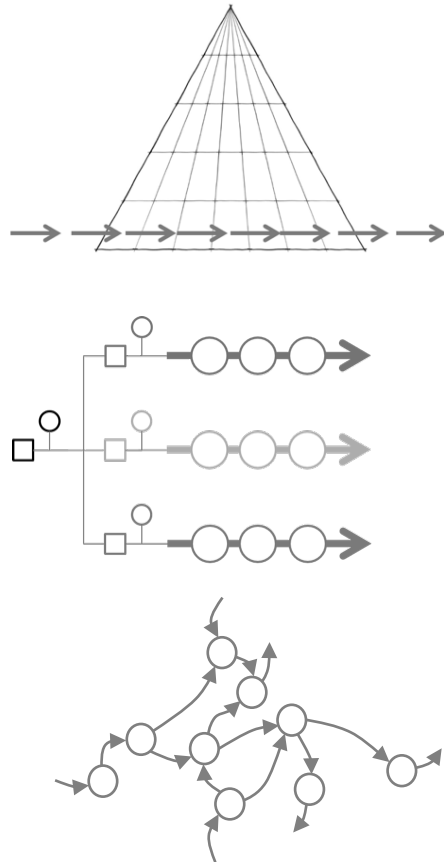
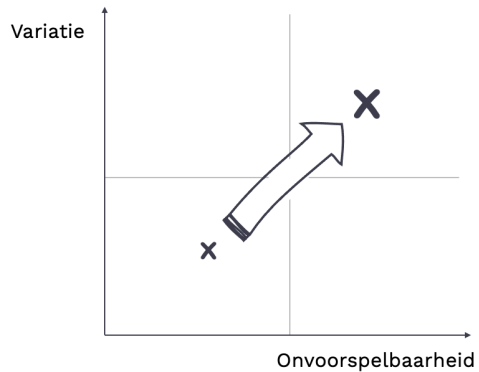
Organisation ?



Caractéristiques de l'emploi ?



Perception du travail ?



Cognitif




Physique



Emotionnel



A partial view of an office desk with a black chair and a window with a plant.

## Cap sur le travail faisable avec le “Baromètre du Travail Faisable”

Votre entreprise fait face à un taux d'absentéisme élevé ? Vous constatez des tensions entre les travailleurs ? Le Baromètre du Travail Faisable (“Werkmeter”), outil développé par Workitects, vous donnera un aperçu fiable de la charge de travail, de la satisfaction et de l'engagement de vos collaborateurs. Il analysera également les éventuels obstacles liés à la structure de votre organisation.





OFFRE D'ALIMENTO

## Labs d'innovation : s'organiser autrement grâce à Workitects

Votre organisation est sous pression ? Les changements influencent-ils la productivité au niveau du comportement, ou vos travailleurs se sentent-ils dépassés par les événements ? Ou vous souhaitez simplement obtenir le meilleur de votre entreprise et de votre équipe ? Dans ce cas, les *Labs d'innovation : s'organiser autrement* vous aideront à prendre un nouveau départ.